

DOCUMAT - WEB

Serveur Internet de documentation et de e-commerce



Consulter la documentation technique et commerciale

Gérer des commandes de pièces et produits

Interface avec le système informatique fabricant

Repères cliquables

Multilingue multi-devises

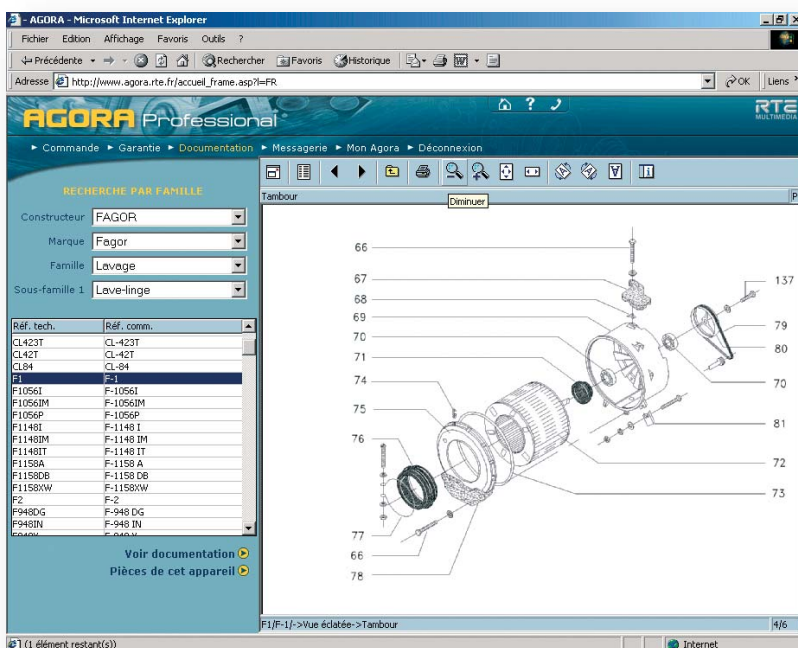
Image | son | vidéo

Documat - WEB est un outil ergonomique, rapide, et très intuitif de consultation on-line de documentation et de e-commerce.

Documat-WEB est la solution Internet la plus performante de diffusion de documentations techniques et de commandes de pièces ou produits. Les vues éclatées, nomenclatures, notices de montage, etc... sont consultables sur Internet et les commandes s'effectuent directement en ligne.

La solution **Documat-WEB** permet aux fabricants de diffuser à leur réseau de partenaires techniques une information constamment à jour et d'accroître la productivité de l'activité SAV : pas d'erreur de re-saisie manuelle des commandes, plus large autonomie du réseau de concessionnaires, stations techniques, ou clients finaux amenés à solliciter fréquemment un support technique.

L'intégration complète de **Documat-WEB** avec le système informatique du fabricant ou son ERP (SAP, Movex, Mapics...) garantit une information temps réel de la disponibilité des pièces et du suivi des commandes. En effet



Visualisation d'une vue éclatée et de sa liste de pièces détachées

plusieurs statuts informent l'utilisateur de l'état de sa commande : livrée, partiellement livrée, livrée sous quinzaine, etc.

Sans saisie au clavier, l'utilisateur peut très rapidement rechercher, puis visualiser une documentation, trouver la référence d'une pièce, sa disponibilité, son prix, et l'intégrer dans un bon de commande. Le système gère également la garantie, une messagerie avec le fabricant, et la personnalisation complète

des informations diffusées (prix remisés, etc.).

De même, afin de répondre aux besoins particuliers des fabricants, **Documat-WEB** possède des interfaces ouvertes à tous développements spécifiques : par exemple des animations peuvent régulièrement être affichées sur la page d'accueil du site afin d'assurer la promotion d'un produit (lancement d'un nouveau produit, promotion particulière, etc.)

FONCTIONNALITÉS

Recherche de produits

- Recherche par référence ou type produit
- Recherche par désignation
- Recherche arborescente (familles, sous-familles...)

Recherche de pièces détachées

- Recherche par référence
- Recherche par désignation
- Recherche par appareil ou module
- Recherche par vue éclatée

Bon de commande

- Gestion des pièces à commander (référence, quantité, disponibilité...)
- Gestion des tarifs / calcul automatique des sommes
- Gestion des remplacements de références pièces
- Transmission des commandes par Internet : messagerie, transfert FTP...

Cas d'emploi

- Visualisation de la liste des appareils ou modules utilisant une pièce

Suivi des commandes

- Liste des dernières commandes
- Informations détaillées (références, quantités, dates...)
- Statuts de la commande : livrée, partiellement livrée, livrée sous-quinzaine...

Gestion de la garantie

- Commandes sous garantie
- Contrôle de validité de la garantie

Fonctions hypertextes

- Navigation hypertexte entre documentations
- Sélection de pièces détachées par clic souris dans les schémas
- Visualisation du stock local et/ou distant

Multilingue

- 7 langues sont gérées : français, anglais, espagnol, portugais, italien, allemand, néerlandais
- Ajout de langues supplémentaires si besoin

Fiches-produits

- Consultation de fiches-produits
- Téléchargement sur disque dur au format PDF

Recherche de Centres de Services Agréés (CSA)

- Recherche de CSA par pays, régions, départements...
- Détails des informations CSA : coordonnées, liens vers site Internet, informations diverses

Identification utilisateurs

- Identification de l'utilisateur par numéro et code-clé
- Restriction ou non de l'accès aux informations en fonction du type d'utilisateur
- Personnalisation complète des informations (tarifs, remises...)

Multimédia

- Gestion des images
- Gestion du son
- Gestion des vidéos

Messagerie

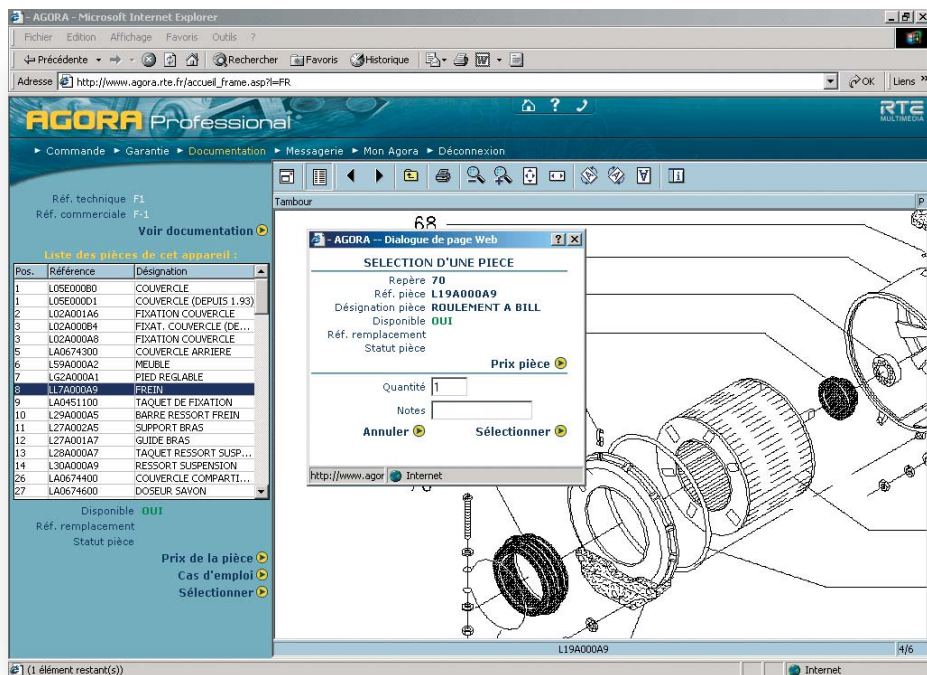
- Choix entre des questions techniques, commerciales, concernant la garantie, etc.
- Envoi de mails directement dans la mail-box du bon interlocuteur
- Réponse par mail ou par fax

VISUALISATEUR

- Visualisation des pages sous forme d'imagerie
- Visualisation des pages en demi-écran
- Visualisation des pages en plein écran
- Fonctions de zoom, de rotation, d'impression...
- Déplacement de l'image directement à l'aide de la souris (pas d'ascenseur)

CONFIGURATION MINIMALE

- PC Pentium 133
- Ram 64 Mo
- Ecran VGA 256 couleurs
- Windows 95 / 98 / NT / 2000 / XP ou ultérieur
- Connexion internet : Modem 56 Ko



Commande d'une pièce détachée