

- *Contrôlez votre activité en temps réel*
- *Améliorez votre service client*
- *Optimisez vos déplacements*
- *Mobilisez la ressource la plus proche d'un lieu d'intervention*
- *Diminuez votre coût kilométrique*



Géolocalisation

Le module de géolocalisation proposé dans notre gamme de **RTE GEOmanagement** vous permet de piloter en temps réel votre activité et les déplacements de vos équipes. Vous pouvez contrôler le temps de travail et le temps de pause de vos salariés et analyser leur activité avec des rapports détaillés.

🔗 Fonctionnement

Une technologie éprouvée

Les boîtiers de géolocalisation intègrent une technologie qui permet de transmettre la position du véhicule en fonction du contexte de circulation : distance parcourue, changement de direction, arrêts du véhicule.

La fréquence de relevé des positions se situe entre 5 et 60 secondes. En combinant la fréquence des relevés et le contexte de circulation, le module de géolocalisation **RTE Geoloc** vous propose un tracé fidèle des itinéraires et un relevé précis des rues empruntées.

🔗 Bénéfices

Contrôlez l'utilisation des véhicules et diminuez votre coût kilométrique

Grâce aux rapports sur les déplacements (Km, temps, vitesse) vous pouvez :

- 🔗 Analyser votre activité
- 🔗 Détecter et traiter les anomalies relatives à l'utilisation des véhicules ou à l'activité de vos équipes (heure de début ou fin de journée anormale, kilométrage parcouru, temps de conduite ou d'arrêt, utilisation à titre privée des véhicules)
- 🔗 Générer des économies sur les kilomètres parasites ou une consommation de carburant anormale liée à une vitesse excessive.

Nom complet	Date du jour	Heure début	Heure fin	Temps d'arrêt	Temps de trajet	Temps incertains	Kilomètres	Vitesse max.
Conducteur 2 EV	lundi 17 mars 2008	08:25	19:15	10:12	00:38	00:00	18	84
Conducteur 2 EV	mardi 18 mars 2008	08:54	20:08	10:46	00:25	00:00	16	93
Conducteur 2 EV	mercredi 19 mars 2008	08:54	19:52	10:29	00:28	00:00	17	109
Conducteur 2 EV	jeudi 20 mars 2008	06:46	19:43	12:39	00:19	00:00	13	89
Conducteur 2 EV	vendredi 21 mars 2008	05:40	19:25	13:07	00:37	00:00	38	136

Ce rapport reprend en synthèse les informations suivantes :

- 🔗 Heure de début et de fin de journée
- 🔗 Temps d'arrêt
- 🔗 Temps de trajet
- 🔗 Kilométrage parcouru
- 🔗 Vitesse maximum
- 🔗 Nombre d'arrêts



Bénéficiez d'informations fiables sur le temps de travail et de pause de votre personnel

Le rapport sur le temps de travail vous permet de calculer les amplitudes et temps de travail de chaque collaborateur. Il intègre une recherche automatique, si souhaitée, du temps de pause dans une tranche horaire définie. Le calcul du temps de travail est paramétrable en fonction de vos accords de société et convention collective.

Nom complet	Date du jour	Heure début	Km aller	Début travail	Début pause repas	Fin pause repas
DENIS	lundi 4 janvier 2010	06:32	59	07:39	< N/D >	< N/D >
DENIS	mardi 5 janvier 2010	06:29	61	07:14	12:09	13:36
DENIS	mercredi 6 janvier 2010	06:28	84	08:02	< N/D >	< N/D >
DENIS	jeudi 7 janvier 2010	06:22	80	07:54	< N/D >	< N/D >
DENIS	vendredi 8 janvier 2010	06:27	74	07:15	< N/D >	< N/D >
FRANCOIS	lundi 4 janvier 2010	06:29	25	07:09	12:05	13:43
FRANCOIS	mardi 5 janvier 2010	06:29	38	07:27	< N/D >	< N/D >
FRANCOIS	mercredi 6 janvier 2010	06:38	25	07:18	12:29	13:30
FRANCOIS	jeudi 7 janvier 2010	06:30	115	08:09	12:57	13:33
FRANCOIS	vendredi 8 janvier 2010	06:37	116	08:07	< N/D >	< N/D >
Fred C	mercredi 6 janvier 2010	14:09	0	< N/D >	< N/D >	< N/D >
Paul (MC)	lundi 4 janvier 2010	06:54	3	07:13	12:43	13:13
Paul (MC)	mardi 5 janvier 2010	07:56	8	08:23	13:29	13:50
Paul (MC)	mercredi 6 janvier 2010	06:50	11	07:55	< N/D >	< N/D >
Paul (MC)	jeudi 7 janvier 2010	08:18	396	12:31	12:31	13:26

Contrôler les étapes d'une tournée

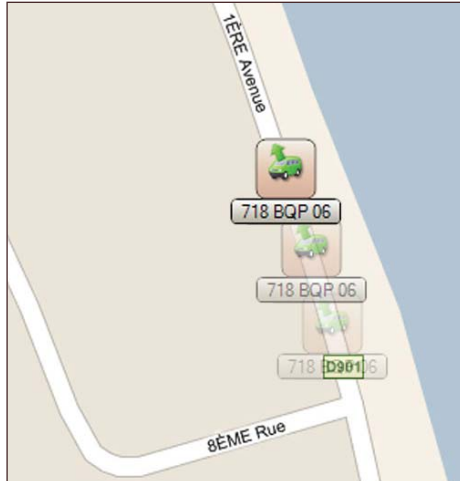
Le rapport sur l'analyse des arrêts vous permet de contrôler les arrêts et déplacements effectués par un véhicule.

Il permet notamment de disposer des informations suivantes :

- Temps de déplacement et distance parcourue entre chaque arrêt
- Durée de chaque arrêt (temps d'intervention)
- Adresse et nom du site client correspondant à chaque arrêt

Motif	Etape	Départ	Arrivée	Fin	Distance	Conduite	Arrêté	Adresse à l'arrêt
<...>		08:02						Avenue d'Estienne-d'Orves, 06
STOP	1 : A l'arrêt	08:02	08:02	08:04	0,1 Km.	00:00	00:02	25 Avenue d'Estienne-d'Orves,
STOP	2 : A l'arrêt	08:04	08:16	08:18	4,6 Km.	00:11	00:02	48 Boulevard de Cessole, 0610
STOP	3 : A l'arrêt	08:18	08:25	08:28	1,5 Km.	00:06	00:04	Place Franklin, 06000 Nice (Pr
STOP	4 : A l'arrêt	08:28	08:32	08:46	1,5 Km.	00:04	00:14	46 Rue Clément Roassal, 0600
STOP	5 : A l'arrêt	08:46	08:54	08:56	3,3 Km.	00:08	00:02	10 Boulevard Général Louis De
	6 : Moteur coupé	08:56	09:03	09:22	1,0 Km.	00:06	00:19	Rue Fodéré, 06300 Nice (Prov
	7 : Moteur coupé	09:22	09:28	09:38	1,1 Km.	00:05	00:10	56 Jardin Maréchal Juin, 06300
	8 : Moteur coupé	09:38	10:19	10:34	30,7 Km.	00:40	00:15	1 Avenue des Moulins, 06670
	9 : Moteur coupé	10:34	10:48	04:10	8,5 Km.	00:13	17:22	14ÈME Rue, 06510 Carros (Pr
	10 : Moteur coupé	04:10	04:41	05:03	25,3 Km.	00:31	00:22	51 Quai de la Banquière, 0673
STOP	11 : A l'arrêt	05:03	05:06	05:08	1,2 Km.	00:02	00:02	Rue Joseph Raybaud, 06000 I
	12 : Moteur coupé	05:08	05:16	05:45	6,2 Km.	00:07	00:29	Place Général Goiran, 06100 M
	13 : Moteur coupé	05:45	05:57	06:20	6,9 Km.	00:12	00:24	Boulevard Pierre Séward, 0630
STOP	14 : A l'arrêt	06:20	06:35	06:37	10,3 Km.	00:14	00:02	A500, 06360 Èze (Provence-A
STOP	15 : A l'arrêt	06:37	06:48	07:13	8,6 Km.	00:11	00:25	D6098, Monaco
	16 : Moteur coupé	07:13	07:20	07:30	1,5 Km.	00:07	00:10	Avenue des Snéltines, Monou

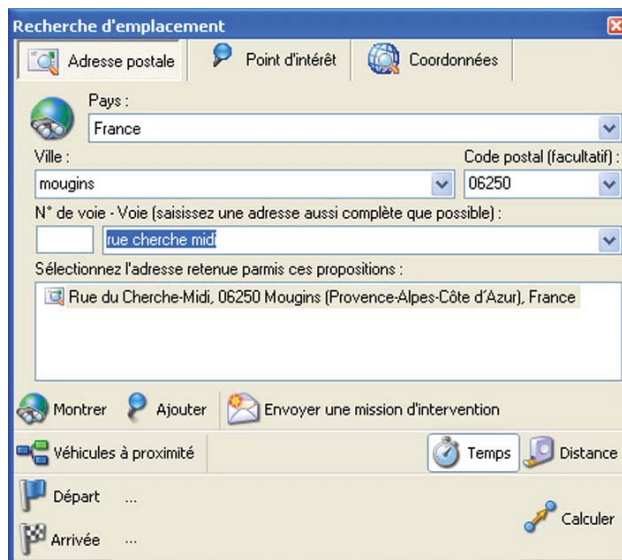
Visualisez votre activité en temps réel – Améliorez votre service client



La fonction temps réel de **RTE Geoloc** vous permet de suivre les déplacements d'un ou plusieurs véhicule(s) en temps réel. Les informations relevées vous donne des informations sur :

- ➊ l'emplacement du véhicule (adresse et nom du site client)
 - ➋ le sens de déplacement du véhicule et sa vitesse
 - ➌ le chauffeur (identifié, disponibilité...)
 - ➍ le véhicule (portes ouvertes, état de capteurs, température du chargement dans une remorque...)
- Vous êtes informé en temps réel sur le déroulement de votre activité et vous apportez un service complémentaire à vos clients.

Mobilisez la bonne ressource au bon endroit, au bon moment



Le module **RTE Geoloc** vous permet de rajouter sur la carte des points d'intérêt (aussi appelés POI). Ces points d'intérêt vous servent de repères pour identifier sur la carte et dans les rapports des lieux référencés (entrepôts, clients...). Grâce à la fonction de recherche de proximité vous pouvez mobiliser la bonne ressource au bon moment et appeler la personne située au plus près du lieu d'une intervention (POI ou adresse non enregistrée). Votre flotte de véhicules et de personnes est alors instantanément classée en fonction de leur proximité. Une fois que vous avez sélectionné

la personne ou le véhicule à qui vous attribuez la mission, **RTE Geoloc** vous permet de connaître l'itinéraire jusqu'au lieu d'intervention ainsi que le temps de parcours.

Optimisez vos déplacements et détectez les anomalies

Avec **RTE Geoloc** vous pouvez visualiser l'itinéraire d'un ou plusieurs véhicules sur une période passée. Cette fonctionnalité vous permet de vérifier le passage du chauffeur sur un lieu d'intervention ou de livraison. En comparant les différents trajets et itinéraires à posteriori vous pouvez analyser vos déplacements et optimiser vos tournées. L'analyse des arrêts vous fournit une image fidèle de votre activité journalière et vous permet d'identifier rapidement les anomalies.



Apportez une preuve de votre passage ou de votre intervention Accélérez la facturation

Avec le rapport sur les sites d'intervention et les POI, vous pouvez facilement attester des prestations réalisées pour un site client en particulier sur une période définie.

Ce rapport permet de faire apparaître :

- ➊ Les passages dans la zone (date et heure de rentrée et sortie de zone)
- ➋ Les arrêts dans la zone (date et heure + durée de l'arrêt)

	Nom complet	Date du jour	Etat	Départ	Entrée	Sortie	Distance	Conduite	Durée arrêt / passage	Adresse à l'arrêt	Poi
RTD	THIERRY	mercredi 6 janvier 2010	A l'arrêt	05:19	05:39	05:40	1,4 Km.	00:20	00:00	12 Avenue Général Leclerc, 69100 Villeurbanne	Ets BONNAUD (CLIENT)
RTD	THIERRY	jeudi 7 janvier 2010	A l'arrêt	05:18	05:34	17:37	1,6 Km.	00:15	12:03	15 Avenue Général Leclerc, 69100 Villeurbanne	Ets BONNAUD (CLIENT)
RTD	THIERRY	vendredi 8 janvier 2010	A l'arrêt	05:21	05:24	18:38	1,5 Km.	00:03	13:13	12 Avenue Général Leclerc, 69100 Villeurbanne	Ets BONNAUD (CLIENT)

Bénéficiez d'informations complémentaires sur votre personnel et votre activité

Les boîtiers de géolocalisation peuvent être connectés à d'autres équipements ou capteurs afin de disposer d'informations sur le véhicule ou le chauffeur. Vous pouvez par exemple identifier si une porte du véhicule est ouverte, le chargement du véhicule, la température de la remorque, le degré d'humidité, le statut et l'identité du chauffeur.

Matériel

Le boîtier de géolocalisation fourni par **RTE Technologies** dans le cadre de l'offre **RTE Geoloc** est installé de manière fixe dans les véhicules (Sous le tableau de bord, par exemple). Cette installation peut être réalisée par des installateurs partenaires de **RTE Technologies** ou directement par le Client.

- ➊ Le boîtier est alimenté sur la batterie du véhicule
- ➋ Il remonte régulièrement les coordonnées du véhicule
- ➌ Il dispose d'une puce GPS SIRF III, ce qui garantit la fiabilité des données
- ➍ Une batterie interne permet d'assurer une autonomie de plusieurs heures en cas de débranchement volontaire
- ➎ 4 entrées pour connecteurs :
 - > Ouverture de portes
 - > Bouton SOS
 - > Bouton vie-privée

